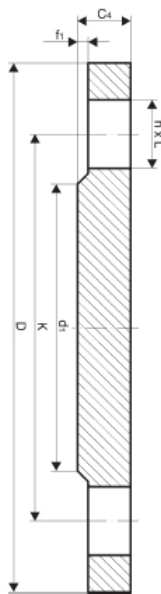




Kołnierz zaślepiający typ 05 (wg normy PN-EN 1092-1) – PN6



DN	Ciśnienie nominalne PN [bar]	KOŁNIERZ						ŚRUBA		MASA [kg]
		D [mm]	K [mm]	L [mm]	C ₄ [mm]	d ₁ [mm]	f ₁ [mm]	n	Wielkość	
10	6	75	50	11	12	35	2	4	M10	0,50
15	6	80	55	11	12	40	2	4	M10	0,50
20	6	90	65	11	14	50	2	4	M10	0,50
25	6	100	75	11	14	60	2	4	M10	1,00
32	6	120	90	14	14	70	2	4	M12	1,00
40	6	130	100	14	14	80	2	4	M12	1,50
50	6	140	110	14	14	90	2	4	M12	1,50
65	6	160	130	14	14	110	2	4	M12	2,00
80	6	190	150	18	16	128	2	4	M16	3,50
100	6	210	170	18	16	148	2	4	M16	4,00
125	6	240	200	18	18	178	2	8	M16	6,00

www.dalstal.pl

DALSTAL Grzegorz Dalidonis

Cekanowo ul. Mazowiecka 2B, 09 – 472 Słupno, woj. mazowieckie, POLSKA
tel. (024) 366-19-81, 601-245-915, e-mail: dalstal@dalstal.pl





Kołnierz zaślepiający typ 05 (wg normy PN-EN 1092-1) – PN6

DN	Ciśnienie nominalne PN [bar]	KOŁNIERZ						ŚRUBA		MASA [kg]
		D [mm]	K [mm]	L [mm]	C ₄ [mm]	d ₁ [mm]	f ₁ [mm]	n	Wielkość	
150	6	265	225	18	18	202	2	8	M16	7,50
200	6	320	280	18	20	258	2	8	M16	12,50
250	6	375	335	18	22	312	2	12	M16	18,50
300	6	440	395	22	22	365	2	12	M20	25,50
350	6	490	445	22	22	415	2	12	M20	32,00
400	6	540	495	22	22	465	2	16	M20	38,50
450	6	595	550	22	24	520	2	16	M20	51,00
500	6	645	600	22	24	570	2	20	M20	60,03
600	6	755	705	26	30	670	2	20	M24	103,00
700	6	860	810	26	40	775	2	24	M24	178,50
800	6	975	920	30	44	880	2	24	M27	252,00
900	6	1075	1020	30	48	980	2	24	M27	335,50
1000	6	1175	1120	30	52	1080	2	28	M27	434,50
1200	6	1405	1340	33	60	1295	2	32	M30	717,50
1400	6	1630	1560	36	68	1510	2	36	M33	1094,00
1600	6	1830	1760	36	76	1710	2	40	M33	1545,00
1800	6	2045	1970	39	84	1920	2	44	M36	2131,00
2000	6	2265	2180	42	92	2125	2	48	M39	2862,00

www.dalstal.pl

DALSTAL Grzegorz Dalidonis

Cekanowo ul. Mazowiecka 2B, 09 – 472 Słupno, woj. mazowieckie, POLSKA
tel. (024) 366-19-81, 601-245-915, e-mail: dalstal@dalstal.pl

