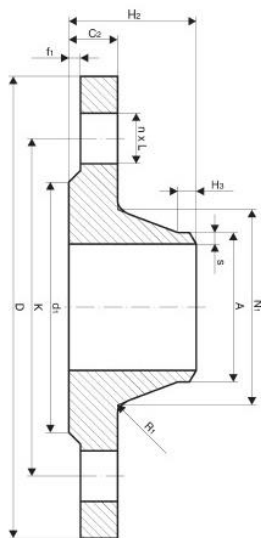




Kołnierz szyjkowy do przyspawania typ 11 (wg normy PN-EN 1092-1) – PN 63 - 100



DN	Ciśnienie nominalne PN [bar]	KOŁNIERZ												ŚRUBA		MASA [kg]
		A [mm]	D [mm]	K [mm]	L [mm]	H ₂ [mm]	C ₂ [mm]	N ₁ [mm]	H ₃ [mm]	R ₁ [mm]	S [mm]	d ₁ [mm]	f ₁ [mm]	n	Wielkość	
Dla kołnierzy DN 10 do DN 40 obowiązują wymiary jak dla ciśnienia PN 100																
50	63	57,0*	180	135	22	62	26	78	10	6	2,9	102	2	4	M20	4,46
		60,3						82								
65	63	76,1	205	160	22	68	26	98	12	6	3,2	122	2	8	M20	4,50
80	63	88,9	215	170	22	72	28	112	12	8	3,6	138	2	8	M20	6,50
100	63	108,0*	250	200	26	78	30	132	12	8	4	162	2	8	M24	9,45
		114,3						138								9,50
125	63	133,0*	295	240	30	88	34	162	12	8	4,5	188	2	8	M27	14,66
		139,7						168								13,36
150	63	159,0*	345	280	33	95	36	192	12	10	5,6	218	2	8	M30	21,34
		168,3						202								20,89
200	63	219,1	415	345	36	110	42	256	16	10	7,1	285	2	12	M33	34,00
250	63	273,0	470	400	36	125	46	316	18	12	8,8	345	2	12	M33	48,00
300	63	323,9	530	460	36	140	52	372	18	12	11	410	2	16	M33	67,50
350	63	355,6	600	525	39	150	56	420	20	12	12,5	465	2	16	M36	97,50
400	63	406,4	670	585	42	160	60	475	20	12	14,2	535	2	16	M39	129,00

* średnice mogą być wykonane na specjalne zamówienie

www.dalstal.pl

DALSTAL Grzegorz Dalidonis
Cekanowo ul. Mazowiecka 2B, 09 – 472 Stupno, woj. mazowieckie, POLSKA
tel. (024) 366-19-81, 601-245-915, e-mail: dalstal@dalstal.pl





Kołnierz szyjkowy do przyspawania typ 11 (wg normy PN-EN 1092-1) – PN 63 - 100

DN	Ciśnienie nominalne PN [bar]	RURA A [mm]	KOŁNIERZ											ŚRUBA		MASA [kg]
			D [mm]	K [mm]	L [mm]	H ₂ [mm]	C ₂ [mm]	N ₁ [mm]	H ₃ [mm]	R ₁ [mm]	s [mm]	d ₁ [mm]	f ₁ [mm]	n	Wielkość	
10	100	13,5*	100	70	14	45	20	28	6	4	1,8	40	2	4	M12	1,08
		17,2						32								1,08
15	100	20,0*	105	75	14	45	20	32	6	4	2	45	2	4	M12	1,20
		21,3						34								1,20
20	100	25,0*	130	90	18	48	22	42	8	4	2,6	58	2	4	M16	2,02
		26,9						42								2,01
25	100	30,0*	140	100	18	58	24	48	8	4	2,6	68	2	4	M16	2,62
		33,7						52								2,61
32	100	38,0*	155	110	22	60	24	58	8	6	2,9	78	2	4	M20	3,16
		42,4						62								3,13
40	100	44,5*	170	125	22	62	26	65	10	6	2,9	88	2	4	M20	4,00
		48,3						70								3,99
50	100	57,0*	195	145	26	68	28	86	10	6	3,2	102	2	4	M24	5,75
		60,3						90								5,72
65	100	76,1	220	170	26	76	30	108	12	6	3,6	122	2	8	M24	7,50
80	100	88,9	230	180	26	78	32	120	12	8	4	138	2	8	M24	9,00
100	100	108,0*	265	210	30	90	36	145	12	8	5	162	2	8	M27	13,00
		114,3						150								12,87
125	100	133,0*	315	250	33	105	40	180	12	8	6,3	188	2	8	M30	21,46
		139,7														20,90
150	100	159,0*	355	290	33	115	44	210	12	10	7,1	218	2	12	M30	29,00
		168,3														28,00
200	100	219,1	430	360	36	130	52	278	16	10	10	285	2	12	M33	50,00
250	100	273,0	505	430	39	157	60	340	18	12	12,2	345	2	12	M36	81,00
300	100	323,9	585	500	42	170	68	400	18	12	14,2	410	2	16	M39	117,97
350	100	355,6	655	560	48	189	74	460	20	12	16	465	2	16	M45	167,25

*średnice mogą być wykonane na specjalne zamówienie

www.dalstal.pl

DALSTAL Grzegorz Dalidonis

Cekanowo ul. Mazowiecka 2B, 09 – 472 Słupno, woj. mazowieckie, POLSKA
tel. (024) 366-19-81, 601-245-915, e-mail: dalstal@dalstal.pl

