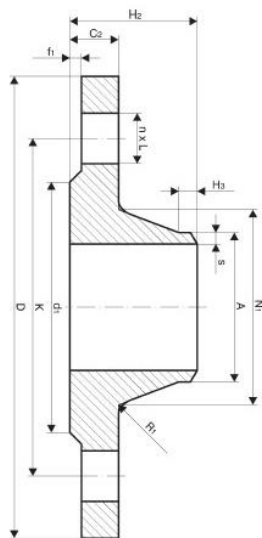




Kołnierz szyjkowy do przyspawania typ 11 (wg normy PN-EN 1092-1) – PN 25 - 40



DN	Ciśnienie nominalne PN [bar]	RURA		KOŁNIERZ										ŚRUBA		MASA [kg]
		A [mm]	D [mm]	K [mm]	L [mm]	H ₂ [mm]	C ₂ [mm]	N ₁ [mm]	H ₃ [mm]	R ₁ [mm]	S [mm]	d ₁ [mm]	f ₁ [mm]	n	Wielkość	
Dla kołnierzy DN 10 do DN 40 obowiązują wymiary jak dla ciśnienia PN 40																
200	25	219,1	360	310	28	80	30	244	16	10	6,3	278	2	12	M24	17,00
250	25	273,0	425	370	30	88	32	298	18	12	7,1	335	2	12	M27	24,00
300	25	323,9	485	430	30	92	34	352	18	12	8	395	2	16	M27	31,00
350	25	355,6	555	490	33	100	38	398	20	12	8	450	2	16	M30	48,00
400	25	406,4	620	550	36	110	40	452	20	12	8,8	505	2	16	M33	63,00
450	25	457,0	670	600	36	110	46	500	20	12	8,8	555	2	20	M33	75,50
500	25	508,0	730	660	36	125	48	558	20	12	10	615	2	20	M33	96,50
600	25	610,0	845	770	39	125	58	660	20	12	11	720	2	20	M36	138,60
700	25	711,0	960	875	42	125	46	760	20	12	12,5	820	2	24	M39	143,50
800	25	813,0	1085	990	48	135	50	864	22	12	14,2	930	2	24	M45	193,50
900	25	914,0	1185	1090	48	145	54	968	24	12	16	1030	2	28	M45	237,00
1000	25	1016,0	1320	1210	56	155	58	1070	24	16	17,5	1140	2	28	M52	310,50

* średnice mogą być wykonane na specjalne zamówienie

www.dalstal.pl

DALSTAL Grzegorz Dalidonis
Cekanowo ul. Mazowiecka 2B, 09 – 472 Stupno, woj. mazowieckie, POLSKA
tel. (024) 366-19-81, 601-245-915, e-mail: dalstal@dalstal.pl





Kołnierz szyjkowy do przyspawania typ 11 (wg normy PN-EN 1092-1) – PN 25 - 40

DN	Ciśnienie nominalne PN [bar]	RURA A [mm]	KOŁNIERZ											ŚRUBA		MASA [kg]
			D [mm]	K [mm]	L [mm]	H ₂ [mm]	C ₂ [mm]	N ₁ [mm]	H ₃ [mm]	R ₁ [mm]	s [mm]	d ₁ [mm]	f ₁ [mm]	n	Wielkość	
10	40	13,5*	90	60	14	35	16	25	6	4	1,8	40	2	4	M12	0,67
		17,2						28								0,66
15	40	20,0*	95	65	14	38	16	30	6	4	2	45	2	4	M12	0,76
		21,3						32								0,75
20	40	25,0*	105	75	14	40	18	38	6	4	2,3	58	2	4	M12	1,07
		26,9						40								1,06
25	40	30,0*	115	85	18	40	18	42	6	4	2,6	68	2	4	M12	1,60
		33,7						46								1,29
32	40	38,0*	140	100	18	42	18	52	6	6	2,6	78	2	4	M16	1,89
		42,4						56								1,86
40	40	44,5*	150	110	18	45	18	60	7	6	2,6	88	2	4	M16	2,33
		48,3						64								2,25
50	40	57,0*	165	125	18	48	20	72	8	6	2,9	102	2	4	M16	2,82
		60,3						75								2,79
65	40	76,1	185	145	18	52	22	90	10	6	2,9	122	2	8	M16	3,74
80	40	88,9	200	160	18	58	24	105	12	8	3,2	138	2	8	M16	,475
100	40	108,0*	235	190	22	65	24	128	12	8	3,6	162	2	8	M20	6,52
		114,3						134								6,44
125	40	133,0*	270	220	26	68	26	155	12	8	4	188	2	8	M24	9,00
		139,7						162								8,88
150	40	159,0*	300	250	26	75	28	182	12	10	4,5	218	2	8	M24	11,85
		168,3						192								11,45
200	40	219,1	375	320	30	88	34	244	16	10	6,3	285	2	12	M27	21,00
250	40	273,0	450	385	33	105	38	306	18	12	7,1	345	2	12	M30	34,00
300	40	323,9	515	450	33	115	42	362	18	12	8	410	2	16	M30	47,50
350	40	355,6	580	510	36	125	46	408	20	12	8,8	465	2	16	M33	69,00
400	40	406,4	660	585	39	135	50	462	20	12	11	535	2	16	M36	98,00
450	40	457,0	685	610	39	135	57	500	20	12	12,5	560	2	20	M36	105,08
500	40	508,0	755	670	42	140	57	562	20	12	14,2	615	2	20	M39	130,50
600	40	610,0	890	795	48	150	72	666	20	12	16	735	2	20	M45	211,50

*średnice mogą być wykonane na specjalne zamówienie

www.dalstal.pl

DALSTAL Grzegorz Dalidonis

Cekanowo ul. Mazowiecka 2B, 09 – 472 Słupno, woj. mazowieckie, POLSKA

tel. (024) 366-19-81, 601-245-915, e-mail: dalstal@dalstal.pl

