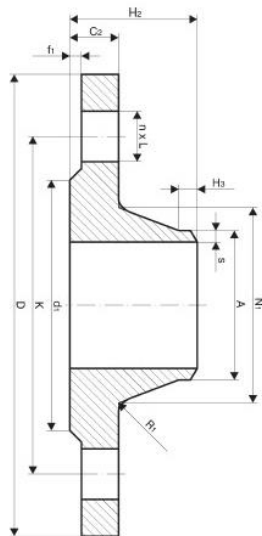




Kołnierz szyjkowy do przyspawania typ 11 (wg normy PN-EN 1092-1) – PN 10 - 16



DN	Ciśnienie nominalne PN [bar]	RURA	KOŁNIERZ											ŚRUBA		MASA [kg]
			A [mm]	D [mm]	K [mm]	L [mm]	H ₂ [mm]	C ₂ [mm]	N ₁ [mm]	H ₃ [mm]	R ₁ [mm]	S [mm]	d ₁ [mm]	f ₁ [mm]	n	
Dla kołnierzy DN 10 do DN 40 obowiązują wymiary jak dla ciśnienia PN 40																
Dla kołnierzy DN 50 do DN 150 obowiązują wymiary jak dla ciśnienia PN 16																
200	10	219,1	340	295	22	62	24	234	16	10	6,3	268	2	8	M20	11,50
250	10	273,0	395	350	22	68	26	292	16	12	6,3	320	2	12	M20	15,50
300	10	323,9	445	400	22	68	26	342	16	12	7,1	370	2	12	M20	18,00
350	10	355,6	505	460	22	68	26	385	16	12	7,1	430	2	16	M20	24,50
400	10	406,4	565	515	26	72	26	440	16	12	7,1	482	2	16	M24	29,50
450	10	457,0	615	565	26	72	28	488	16	12	7,1	532	2	20	M24	34,00
500	10	508,0	670	620	26	75	28	542	16	12	7,1	585	2	20	M24	39,50
600	10	610,0	780	725	30	80	28	642	18	12	7,1	685	2	20	M27	56,00
700	10	711,0	895	840	30	80	30	746	18	12	8	800	2	24	M27	65,00
800	10	813,0	1015	950	33	90	32	850	18	12	8	905	2	24	M30	87,00
900	10	914,0	1115	1050	33	95	34	950	20	12	10	1005	2	28	M30	106,00
1000	10	1016,0	1230	1160	36	95	34	1052	20	16	10	1110	2	28	M33	123,00
1200	10	1219,0	1455	1380	39	115	38	1256	25	16	11	1330	2	32	M36	184,00
1400	10	1422,0	1675	1590	42	120	42	1460	25	16	12	1535	2	36	M39	252,00
1600	10	1626,0	1915	1820	48	130	46	1666	25	16	14	1760	2	40	M45	363,00
1800	10	1829,0	2115	2020	48	140	50	1868	30	16	15	1960	2	44	M45	445,50
2000	10	2032,0	2325	2230	48	150	54	2072	30	16	16	2170	2	48	M45	558,00

* średnice mogą być wykonane na specjalne zamówienie

www.dalstal.pl

DALSTAL Grzegorz Dalidonis

Cekanowo ul. Mazowiecka 2B, 09 – 472 Słupno, woj. mazowieckie, POLSKA

tel. (024) 366-19-81, 601-245-915, e-mail: dalstal@dalstal.pl





Kołnierz szyjkowy do przyspawania typ 11 (wg normy PN-EN 1092-1) – PN 10 - 16

DN	Ciśnienie nominalne PN [bar]	RURA		KOŁNIERZ										ŚRUBA		MASA [kg]	
		A [mm]	D [mm]	K [mm]	L [mm]	H ₂ [mm]	C ₂ [mm]	N ₁ [mm]	H ₃ [mm]	R ₁ [mm]	s [mm]	d ₁ [mm]	f ₁ [mm]	n	Wielkość		
Dla kołnierzy DN 10 do DN 40 obowiązują wymiary jak dla ciśnienia PN 40																	
50	16	57,0*	165	125	18	45	18	72	8	5	2,9	102	2	4	M16	2,53	
		60,3						74								2,47	
65	16	76,1	185	145	18	45	18	92	10	6	2,9	122	2	8	M16	3,06	
80	16	88,9	200	160	18	50	20	105	10	6	3,2	138	2	8	M16	3,70	
100	16	108,0*	220	180	18	52	22	125	12	8	3,6	158	2	8	M16	4,62	
		114,3						131								4,54	
125	16	133,0*	250	210	18	55	22	150	12	8	4	188	2	8	M16	6,30	
		139,7						156								5,90	
150	16	159,0*	285	240	22	55	22	175	12	10	4,5	212	2	8	M20	7,75	
		168,3						184								7,36	
200	16	219,1	340	295	22	62	24	235	16	10	6,3	268	2	12	M20	11,00	
250	16	273,0	405	355	26	70	26	292	16	12	6,3	320	2	12	M24	16,50	
300	16	323,9	460	410	26	78	28	344	16	12	7,1	378	2	12	M24	22,00	
350	10	355,6	520	470	26	82	30	390	16	12	8	438	2	16	M24	32,00	
400	16	406,4	580	525	30	85	32	445	16	12	8	490	2	16	M27	40,00	
450	16	457,0	640	585	30	87	40	490	16	12	8	550	2	20	M27	54,50	
500	16	508,0	715	650	33	90	44	548	16	12	8	610	2	20	M30	74,00	
600	16	610,0	840	770	36	95	54	652	18	12	8,8	725	2	20	M33	116,50	
700	16	711,0	910	840	36	100	36	755	18	12	8,8	795	2	24	M33	87,00	
800	16	813,0	1025	950	39	105	38	855	20	12	10	900	2	24	M36	111,00	
900	16	914,0	1125	1050	39	110	40	955	20	12	10	1000	2	28	M36	129,00	
1000	16	1016,0	1255	1170	42	120	42	1058	22	16	10	1115	2	28	M39	169,00	
1200	16	1219,0	1485	1390	48	130	48	1262	30	16	12,5	1330	2	32	M45	251,00	
1400	16	1422,0	1685	1590	48	145	52	1465	30	16	14,2	1530	2	36	M45	329,00	
1600	16	1626,0	1930	1820	56	160	58	1668	35	16	16	1750	2	40	M52	476,00	
1800	16	1829,0	2130	2020	56	170	62	1870	35	16	17,5	1950	2	44	M52	582,00	
2000	16	2032,0	2345	2230	62	180	66	2072	40	16	20	2150	2	48	M56	720,00	

*średnice mogą być wykonane na specjalne zamówienie

www.dalstal.pl

DALSTAL Grzegorz Dalidonis

Cekanowo ul. Mazowiecka 2B, 09 – 472 Słupno, woj. mazowieckie, POLSKA
tel. (024) 366-19-81, 601-245-915, e-mail: dalstal@dalstal.pl

