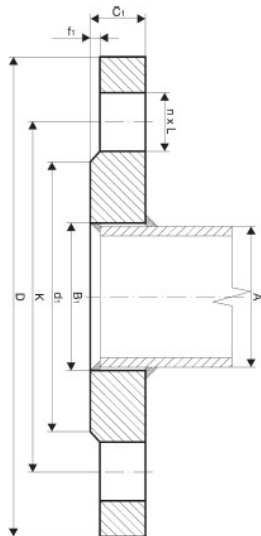




Kołnierz płaski do przyspawania typ 01 (wg normy PN-EN 1092-1) – PN 10 - 16



DN	Ciśnienie nominalne PN [bar]	RURA	KOŁNIERZ							ŚRUBA		MASA [kg]
		A [mm]	B ₁ [mm]	D [mm]	K [mm]	d ₁ [mm]	f ₁ [mm]	C ₁ [mm]	L [mm]	n	Wielkość	
Dla kołnierzy DN 10 do DN 40 obowiązują wymiary jak dla ciśnienia PN 40												
Dla kołnierzy DN 50 do DN 150 obowiązują wymiary jak dla ciśnienia PN 16												
200	10	219,1	221,5	340	295	268	2	24	22	8	M20	8,78
250	10	273,0	276,5	395	350	320	2	26	22	12	M20	11,23
300	10	323,9	327,5	445	400	370	2	26	22	12	M20	12,93
350	10	355,6	359,5	505	460	430	2	28	22	16	M20	19,60
400	10	406,4	411	565	515	482	2	32	26	16	M24	26,57
450	10	457,0	462	615	565	532	2	36	26	20	M24	32,55
500	10	508,0	513,5	670	620	585	2	38	26	20	M24	39,06
600	10	610,0	616,5	780	725	685	2	42	30	20	M27	52,94
700	10	711,0	Po uzgodnieniu	895	840	800	2	Po uzgodnieniu	30	24	M27	-
800	10	813,0		1015	950	905	2		33	24	M30	-
900	10	914,0		1115	1050	1005	2		33	28	M30	-
1000	10	1016,0		1230	1160	1110	2		36	28	M33	-
1200	10	1219,0		1455	1380	1330	2		39	32	M36	-
1400	10	1422,0		1675	1590	1535	2		42	36	M39	-
1600	10	1626,0		1915	1820	1760	2		48	40	M45	-
1800	10	1829,0		2115	2020	1960	2		48	44	M45	-
2000	10	2032,0		2325	2230	2170	2		48	48	M45	-

* średnice mogą być wykonane na specjalne zamówienie

www.dalstal.pl

DALSTAL Grzegorz Dalidonis

Cekanowo ul. Mazowiecka 2B, 09 – 472 Słupno, woj. mazowieckie, POLSKA

tel. (024) 366-19-81, 601-245-915, e-mail: dalstal@dalstal.pl





Kołnierz płaski do przyspawania typ 01 (wg normy PN-EN 1092-1) – PN 10 - 16

DN	Ciśnienie nominalne PN [bar]	RURA		KOŁNIERZ						ŚRUBA		MASA [kg]
		A [mm]	B ₁ [mm]	D [mm]	K [mm]	d ₁ [mm]	f ₁ [mm]	C ₁ [mm]	L [mm]	n	Wielkość	
Dla kołnierzy DN 10 do DN 40 obowiązują wymiary jak dla ciśnienia PN 40												
50	16	57,0*	58	165	125	102	2	19	18	4	M16	2,45
		60,3	61,5									2,40
65	16	76,1	77,5	185	145	122	2	20	18	8	M16	2,95
80	16	88,9	90,5	200	160	138	2	20	18	8	M16	3,37
100	16	108,0*	109	220	180	158	2	22	18	8	M16	4,34
		114,3	116									4,13
125	16	133,0*	135	250	210	188	2	22	18	8	M16	5,35
		139,7	141,5									5,10
150	16	159,0*	161	285	240	212	2	24	22	8	M20	7,21
		168,3	170,5									6,74
200	16	219,1	221,5	340	295	268	2	26	22	12	M20	9,26
250	16	273,0	276,5	405	355	320	2	29	26	12	M24	13,54
300	16	323,9	327,5	460	410	378	2	32	26	12	M24	18,23
350	16	355,6	359,5	520	470	438	2	35	26	16	M24	27,28
400	16	406,4	411	580	525	490	2	38	30	16	M27	34,84
450	16	457,0	462	640	585	550	2	42	30	20	M27	45,01
500	16	508,0	513,5	715	650	610	2	46	33	20	M30	62,55
600	16	610,0	616,5	840	770	725	2	52	36	20	M33	94,11
700	16	711,0	Po uzgodnieniu	910	840	795	2	Po uzgodnieniu	36	24	M33	-
800	16	813,0		1025	950	900	2		39	24	M36	-
900	16	914,0		1125	1050	1000	2		39	28	M36	-
1000	16	1016,0		1255	1170	1115	2		42	28	M39	-
1200	16	1219,0		1485	1390	1330	2		48	32	M45	-
1400	16	1422,0		1685	1590	1530	2		48	36	M45	-
1600	16	1626,0		1930	1820	1750	2		56	40	M52	-
1800	16	1829,0		2130	2020	1950	2		56	44	M52	-
2000	16	2032,0		2345	2230	2150	2		62	48	M56	-

*średnice mogą być wykonane na specjalne zamówienie

www.dalstal.pl

DALSTAL Grzegorz Dalidonis

Cekanowo ul. Mazowiecka 2B, 09 – 472 Stupno, woj. mazowieckie, POLSKA
tel. (024) 366-19-81, 601-245-915, e-mail: dalstal@dalstal.pl

